



Kurzvorstellung Bahnhöfe in Bayern

Zahlen, Daten, Fakten

Mit ihren acht Geschäftsfeldern ist die Deutsche Bahn in allen Segmenten des Verkehrsmarktes tätig



Personenverkehr:

Mobilität für Menschen – national und europaweit

- **DB Fernverkehr**
Schienenpersonenfernverkehr¹
- **DB Regio**
Dt. Personennahverkehr
- **DB Arriva**
Europ. Personennahverkehr²



Güterverkehr und Logistik:

Intelligente Logistikleistungen zu Lande, zu Wasser und in der Luft

- **DB Cargo**
Europ. Schienengüterverkehr
- **DB Schenker**
Globale Logistikdienstleistungen



Infrastruktur:

Effiziente und zukunftsfähige Bahninfrastruktur in Deutschland

- **DB Netze Fahrweg**
Schienennetz
- **DB Netze Personenbahnhöfe**
Verkehrsstationen und Empfangsgebäude
- **DB Netze Energie**
Bahnstrom

¹ In Deutschland sowie grenzüberschreitender Verkehr

² In Großbritannien auch Schienenfernverkehr durch Arriva-Tochter „CrossCountry“

Kurzer Überblick: Zahlen, Daten, Fakten über die DB Station&Service AG, Regionalbereich Süd



1.018 Bahnhöfe der DB in Bayern gesamt (Stand 03/2019)



435 Bahnhöfe barrierefrei erreichbar¹ (Stand 03/2019)



ca. 80% der Reisenden erreichen die Bahnsteige barrierefrei¹



162 Bahnhöfe mit Empfangsgebäude (im Eigentum der DB St&S AG, Stand 03/2019)



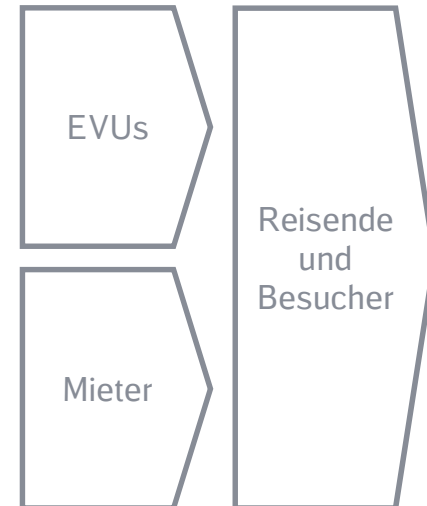
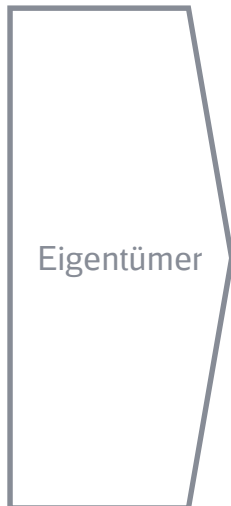
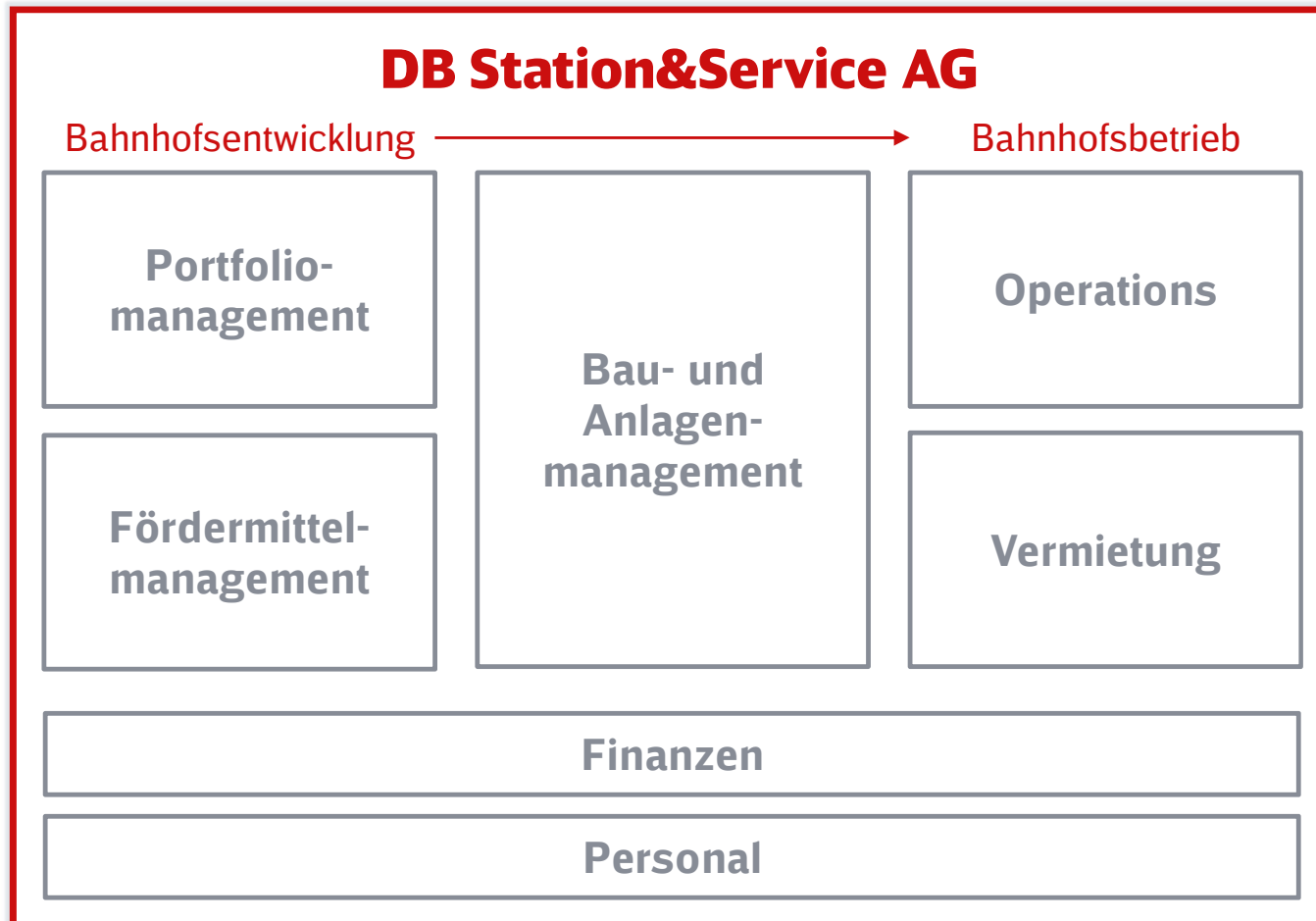
Investitionen von rund **957** Mio. Euro (2017 - 2021)



~ 3 Mio. Reisende und Besucher täglich

¹ Barrierefrei - Jeder Bahnsteig ist stufenfrei erreichbar (Maximalstufe 5 cm) und hat eine Bahnsteighöhe von min. 55 cm über SO

Das Kerngeschäft der DB Station&Service AG ist die Entwicklung und der Betrieb von Bahnhöfen



Aufbau eines Bahnhofs – Verkehrsstation und Empfangsgebäude und deren Zahlungsströme



Für jeden Halt an einer Verkehrsstation zahlt ein Eisenbahnverkehrsunternehmen (EVU) ein Stationsentgelt. Aus diesen Stationsentgelten finanziert die DB Station&Service AG insbesondere den laufenden Betrieb der Bahnhöfe. Hinzu kommen Erlöse aus der Vermietung von Immobilienflächen in Empfangsgebäuden. Die DB Station&Service AG realisiert Baumaßnahmen hauptsächlich über einen Finanzierungsmix aus Eigen-, Länder- und Bundesmitteln.

Empfangsgebäude

Bayern: Handlungsbedarf und Lösungsansätze



Empfangsgebäude
in Bayern¹:

162

Handlungsbedarf

- Nicht betriebsnotwendige Empfangsgebäude sollen in Bayern weiterhin veräußert werden (kommunales Interesse wird berücksichtigt bzw. bevorzugt)
- Erhalt kundenorientierter bahnaffiner Nutzung
- Transparenz und Fokussierung auf einen Ansprechpartner
- Ziel ist die Entwicklung der Empfangsgebäude als Visitenkarte für Bürger, Städte und Gemeinden

Lösungsansätze

- Aktive Beteiligung der Kommunen
- Partnerschaftliche Bahnhofsentwicklungsprogramme
- Investorenprojekte/Beteiligungsmodelle
- Optimierung der Rahmenbedingungen

¹ Empfangsgebäude im Eigentum der DB Station&Service AG; Stand 10/2018

Im Rahmen von vier landesweiten Programmen erneuern und erweitern wir die Verkehrsstationen in Bayern

BayernPaket I

Barrierefreier Ausbau von 28 Verkehrsstationen sowie 3 Planungsprojekte

Zukunftsinvestitionsprogramm

Barrierefreier Ausbau von 19 Verkehrsstationen sowie 27 Planungsprojekte bis Ende 2018

Stationsoffensive

Neubau von 20 neuen Verkehrsstationen in Bayern

BayernPaket II

Barrierefreier Ausbau von 8 Verkehrsstationen sowie 4 Planungsprojekte

2017

2018

2019

2020

2021

2022

2023

Das BayernPaket I umfasst 31 Verkehrsstationen mit dem Ziel zum barrierefreien Ausbau

28 Maßnahmen zur Umsetzung

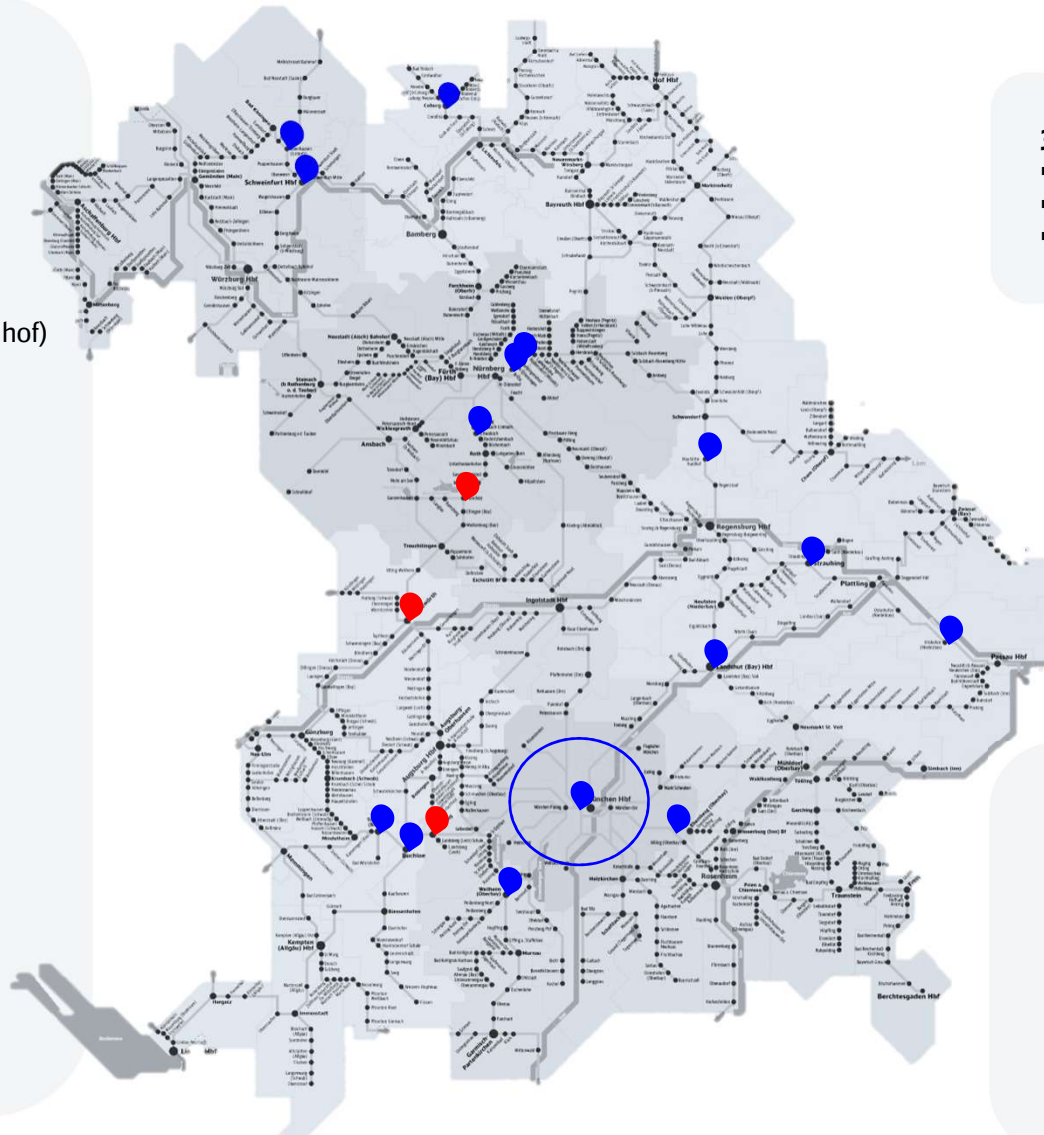
- ✓ Coburg
- ✘ Ebenhausen (Unterfr)
- ✘ Schweinfurt Hbf
- ✓ Schwabach
- ✓ Maxhütte-Haidhof
- ✘ Straubing
- ✓ Vilshofen
- ✘ Landshut (Bay) Hbf
- ✓ München Hbf (Holzkirchner Flügelbahnhof)
- ✘ Grafing Bahnhof
- ✓ Türkheim (Bay) Bahnhof
- ✓ Buchloe
- ✓ Weilheim (Oberbay)

S-Bahnsystem München

- Poing
- ✘ Lohhof
- ✘ München-Riem
- ✓ Höllriegelskreuth
- ✘ Buchenau (Oberbay)
 - Heimstetten
- ✘ Feldkirchen (b München)
 - Markt Schwaben
 - München St. Martinstraße
- ✓ München-Perlach
 - Weßling
- ✘ Gilching-Argelsried
- ✓ Stockdorf

S-Bahnsystem Nürnberg

- ✓ Nürnberg-Ostring
- ✓ Röthenbach-Pegnitz

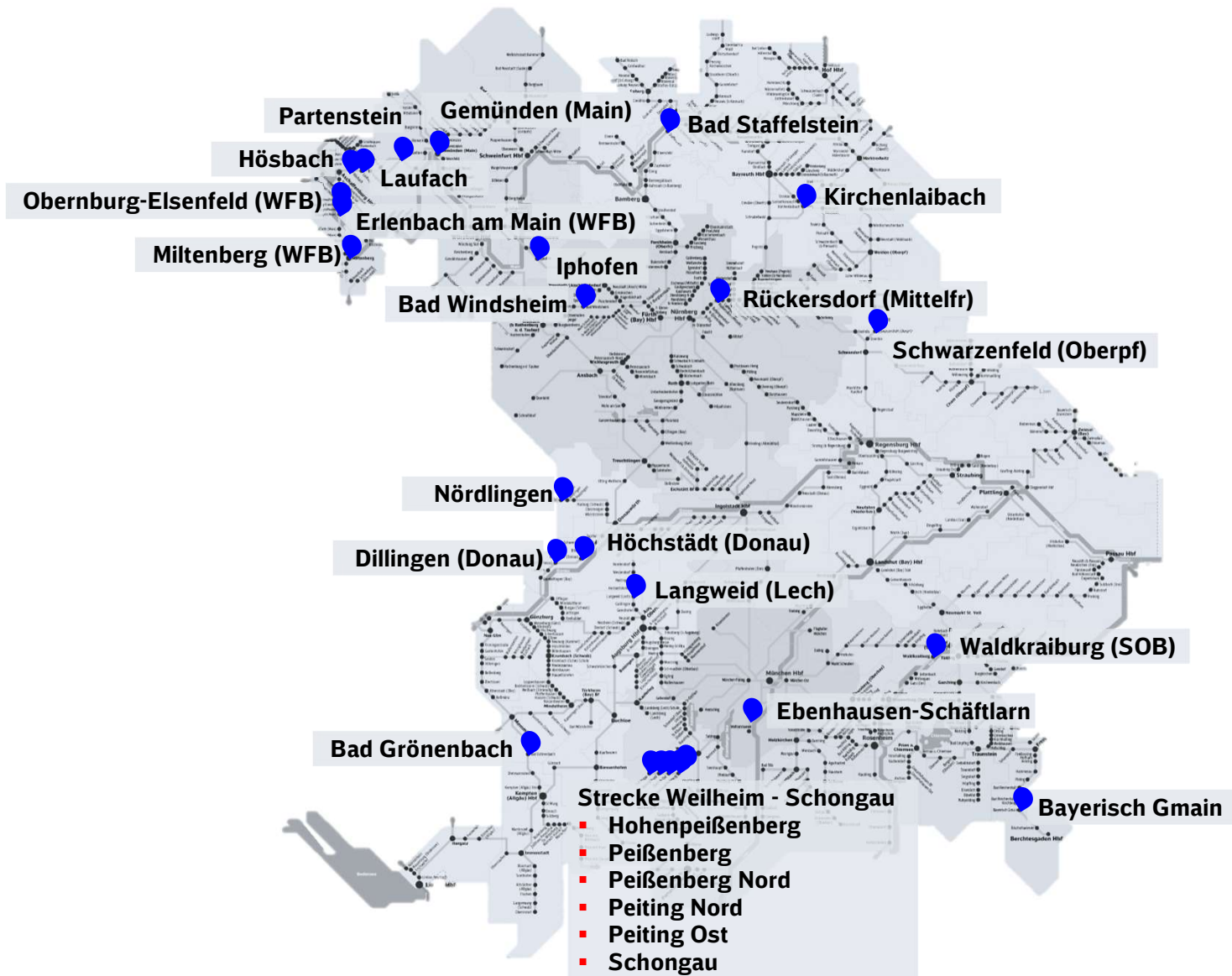


3 Maßnahmen zur Planung

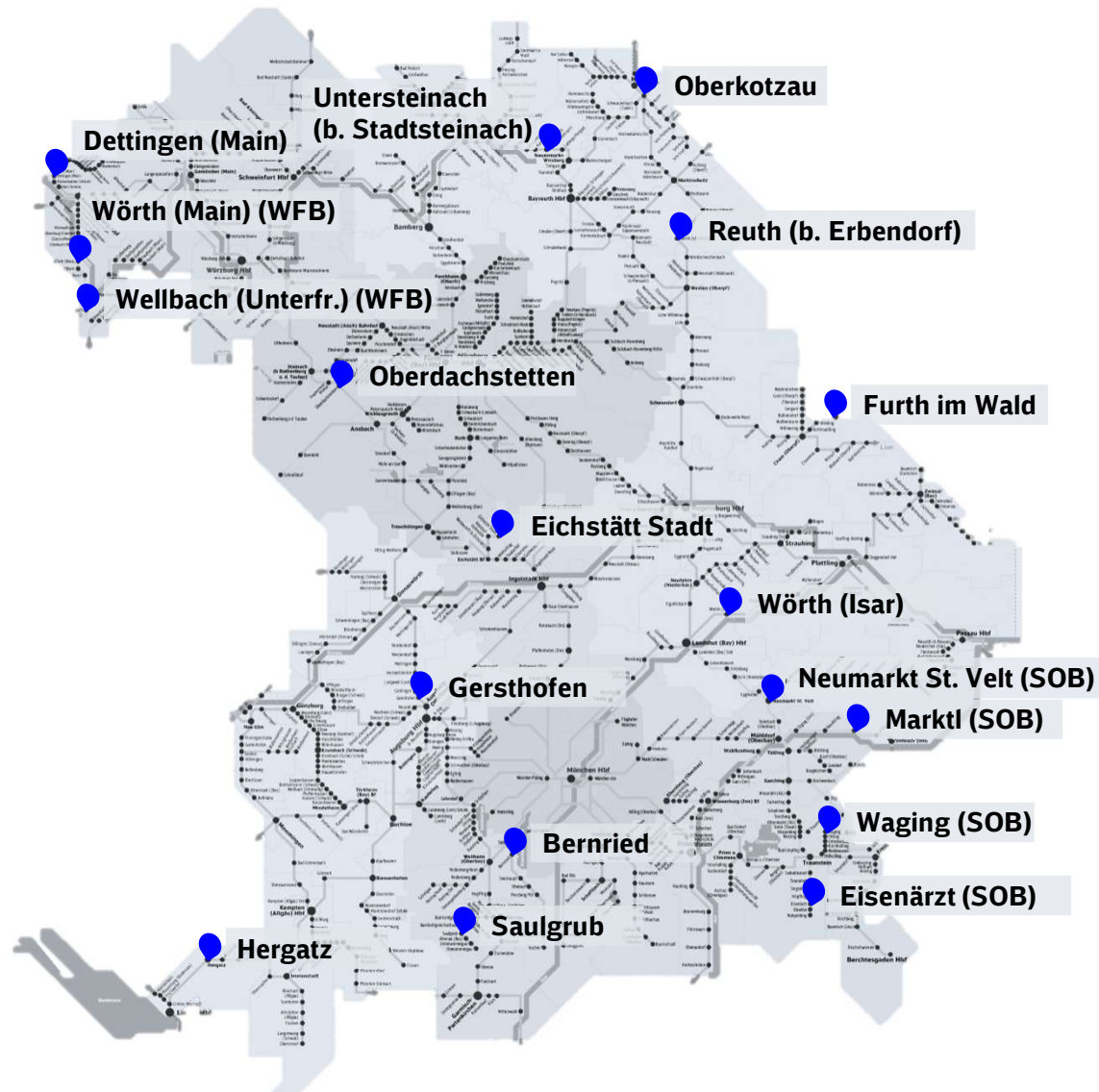
- Donauwörth
- Kaufering
- Pleinfeld

Bei der **Priorisierung der Maßnahmen** wurden im Schwerpunkt der **Zustand der Anlagen** und das **Fahrgastaufkommen** der Stationen berücksichtigt sowie anschließend die Entscheidung für die Auswahl **gemeinsam** vom Bayerischen Wirtschaftsministerium und der DB getroffen.

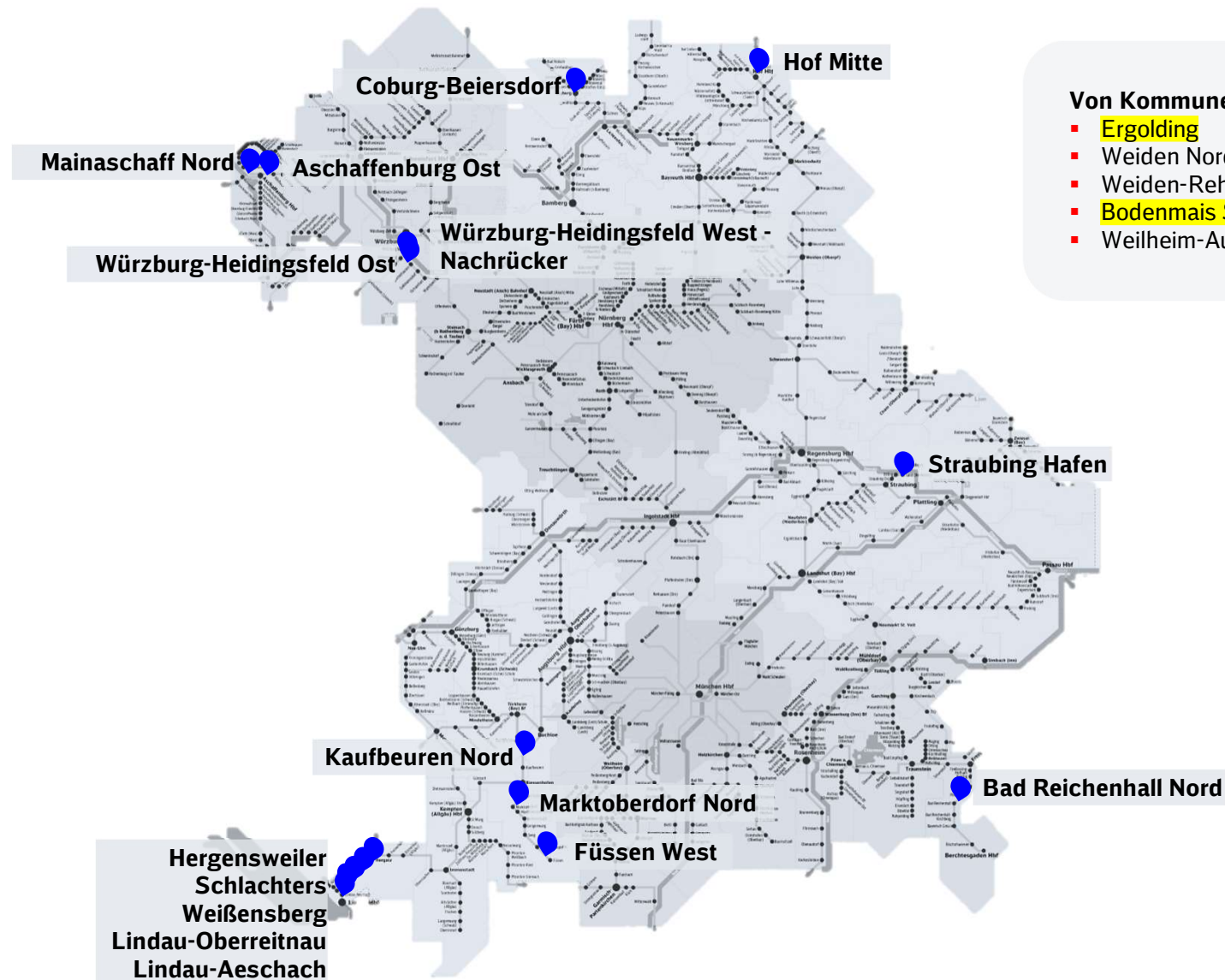
Im Zukunftsinvestitionsprogramm SV 58 werden 27 Verkehrsstationen bis 2025 barrierefrei ausgebaut



18 Verkehrsstationen werden unter der SV 44 im Zukunftsinvestitionsprogramm bis 2020 barrierefrei



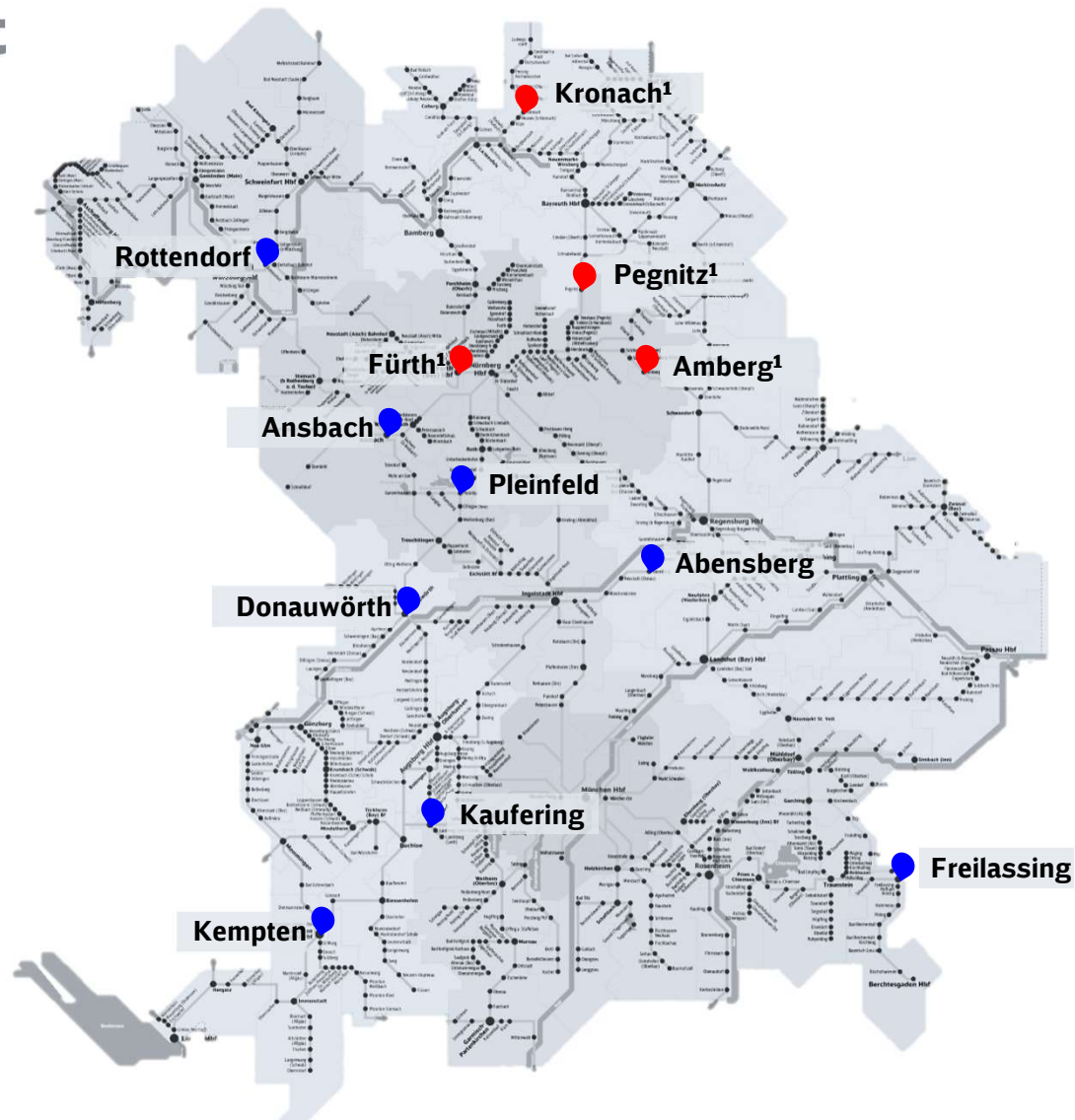
Im Rahmen der Stationsoffensive werden in Bayern 201 neue Verkehrsstationen bis 2025 gebaut



Von Kommunen abgelehnt:

- Ergolding
- Weiden Nord
- Weiden-Rehbühl
- Bodenmais Süd
- Weilheim-Au

Im BayernPaket II werden bis 2021 weitere 8 Stationen barrierefrei ausgebaut sowie 4 weitere geplant



Es tut sich was an den bayerischen Verkehrsstationen: Vorher – nachher

- 2013 – 2016: Investitionen von rund **400 Millionen** Euro in die Barrierefreiheit der Bahnhöfe in Bayern
- 2017 – 2021: Weitere Investitionen in Höhe von rund **957 Millionen** Euro

Hammerau



Piding



Passau



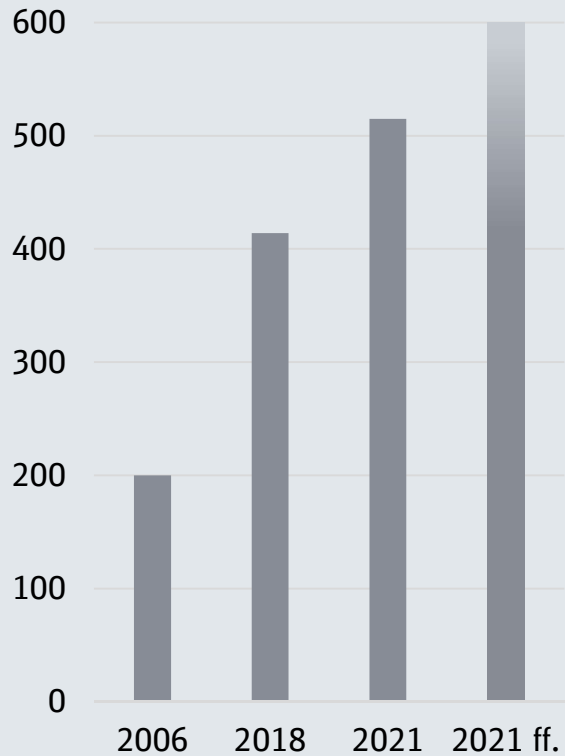
Ingolstadt Hbf



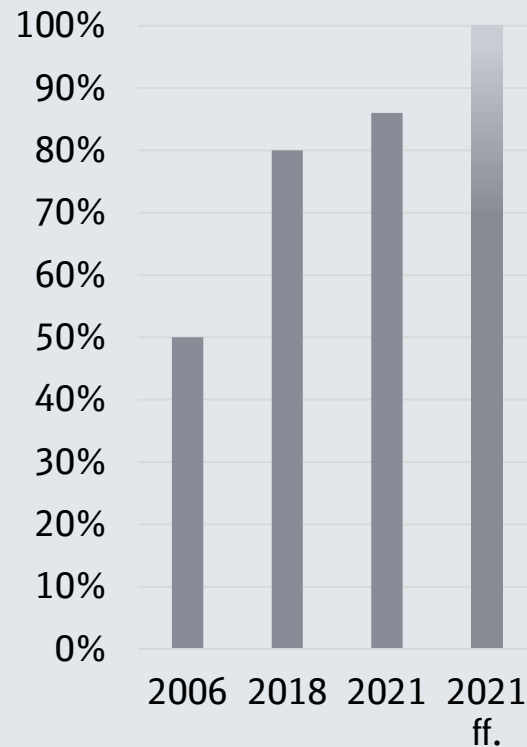
Durch den stetigen Ausbau der Verkehrsstationen reisen in Bayern bis 2021 rund 86% der Reisenden barrierefrei

Barrierefreier Ausbau in Bayern

Verkehrsstationen



Reisende



Zukunft Bahn ist unser Fahrplan für die Zukunft des Schienenverkehrs in Deutschland

Zukunft
▶▶▶ Bahn

Zeithorizont I

2016



Zeithorizont II

2017 - 20



Zeithorizont III

2021 - 30



"Ärgernisse beseitigen"

Momentum gewinnen und
Glaubwürdigkeit erzeugen

"Qualität, die überzeugt"

Strukturelle Prozess-
verbesserung implementieren

"Leistung, die begeistert"

Technologische Erneuerung
gestalten

Kulturwandel

Operative Exzellenz

Technologische Exzellenz

Mit OPEX wollen wir ein hohes Exzellenzniveau in operativen Abläufen erreichen

Zukunft
▶▶▶ Bahn

Ansatz OPEX

Zielbild OPEX

- Erreichung anspruchsvoller, quantifizierter **Qualitäts- und Kostenziele**
- Durchsetzung eines hohen **Exzellenzniveaus** in operativen Abläufen und Zusammenarbeit

Handlungsfelder



Prozesse verbessern



Performance Management etablieren

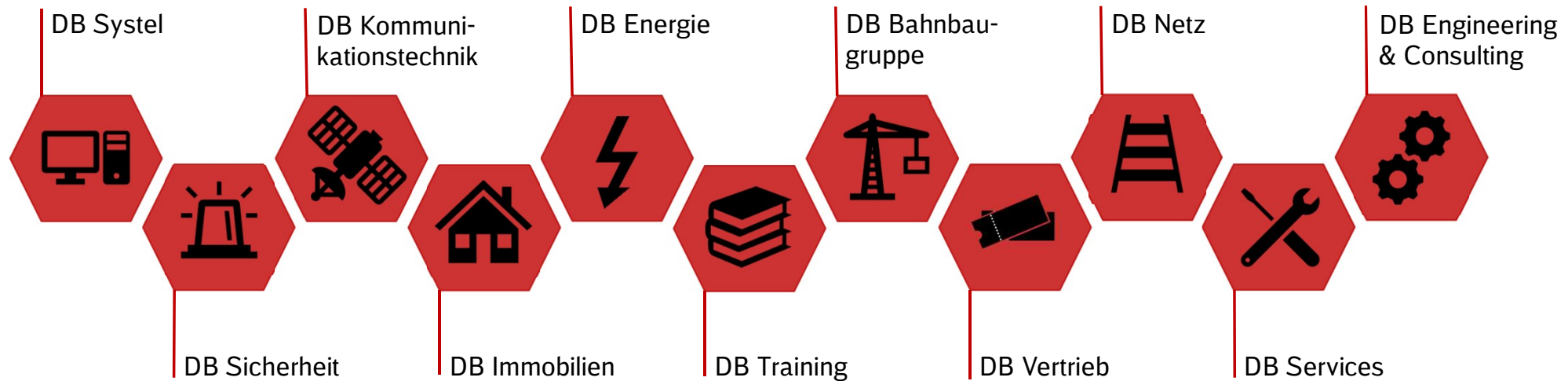


Fähigkeiten aufbauen

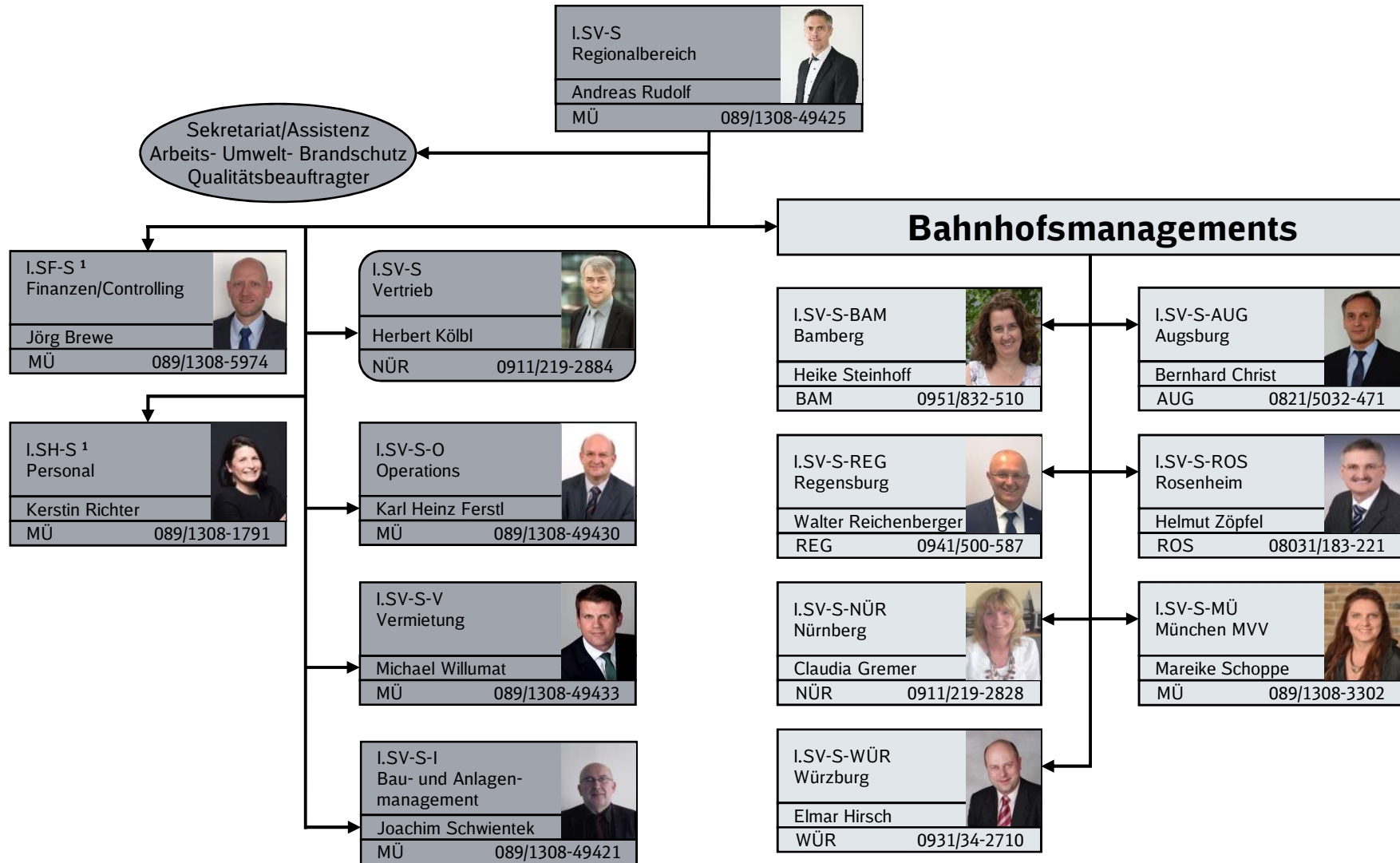
Das Programm Smart Cities der DB hilft Städten bei den anstehenden großen Herausforderungen



DB Station&Service AG ist mit einer Vielzahl an Dienstleistern im DB Konzern und mit Dritten bestens vernetzt



DB Station&Service AG, Region Süd Organigramm



1 disziplinarisch und fachlich von zentraler Abteilung in Berlin geführt

DB Station&Service AG, Region Süd

Bahnhofsmanagements

- **Bahnhofsmanagement Augsburg**
Bernhard Christ
- **Bahnhofsmanagement Bamberg**
Heike Steinhoff
- **Bahnhofsmanagement München**
Mareike Schoppe
- **Bahnhofsmanagement Nürnberg**
Claudia Gremer
- **Bahnhofsmanagement Regensburg**
Walter Reichenberger
- **Bahnhofsmanagement Rosenheim**
Helmut Zöpfel
- **Bahnhofsmanagement Würzburg**
Elmar Hirsch

