

**ANKOMMEN**

**REINKOMMEN**

**WILLKOMMEN**

**Marianne Mayer**

**Behindertenbeauftragte**

**Landkreis**

**Unterallgäu**

# Lernbehinderung

## Teilleistungsstörungen



**oSeMdnunondnetSrne**



**SeonndonMnudSenrt**



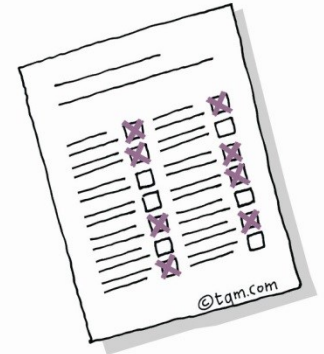
**onneS dnoM dnu Stenre**





**Sonne Mond und Sterne**

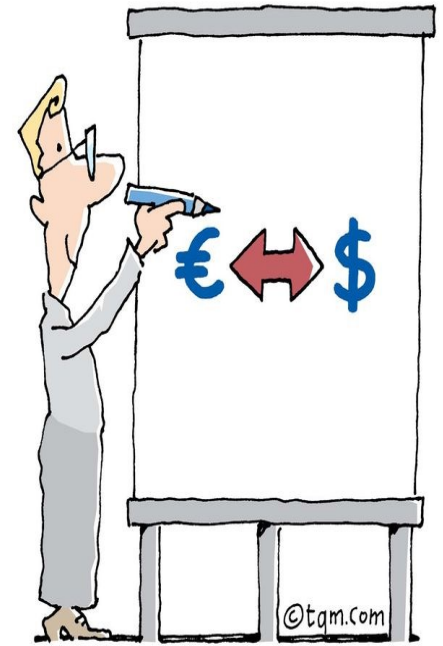
# Formkonstanzbeachtung



- Erkennt
  - keine langen Wortsilben (Versuch)
  - Buchstaben nur so, wie sie erlernt wurden
  - optisch ähnliche Buchstaben nicht

# Fehlende Auge-Hand-Koordination

- Kann den Stift schlecht halten
- Kann nicht auf der Linie schreiben



# Taktile Abwehr

- Begrüßt nicht mit Handschlag
- Vermeidet Körperkontakt



# Halte-,Stell-und Gleichgewichtsreaktion

- Stützt beim Sitzen und Schreiben den Kopf ab
- Keine Ausdauer

# Bewegungsplanung



- Geht ungeschickt mit Schreibzeug um
- Stößt Gegenstände und Personen an
- Stolpert

# Figur- Grundwahrnehmung



- Kann bei normalem Geräuschpegel Anweisungen nicht verstehen
- Wirkt unkonzentriert und unaufmerksam
- Kann Texte aus einem Formular nur schwer heraussuchen

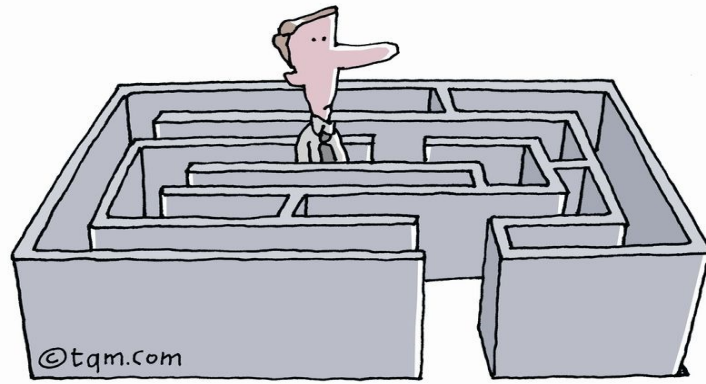


# Bilateralintegration

- Vermeidet das Überkreuzen der Körpermittellinie

# Raumorientierung

- Versteht keine Ortsangaben wie
  - oben
  - unten
  - rechts
  - links



- Verläuft sich in bekannter Umgebung
- Kann keine Entfernungen einschätzen

# Zungen- und Mundmotorik

- Übermäßiger Speichelfluss
- Mund steht häufig offen
- Sprache ist verwaschen
- Viele Stammelfehler

[LINK 1](#)



Vielen Dank  
für Ihre  
Aufmerksamkeit!

©tqm.com